

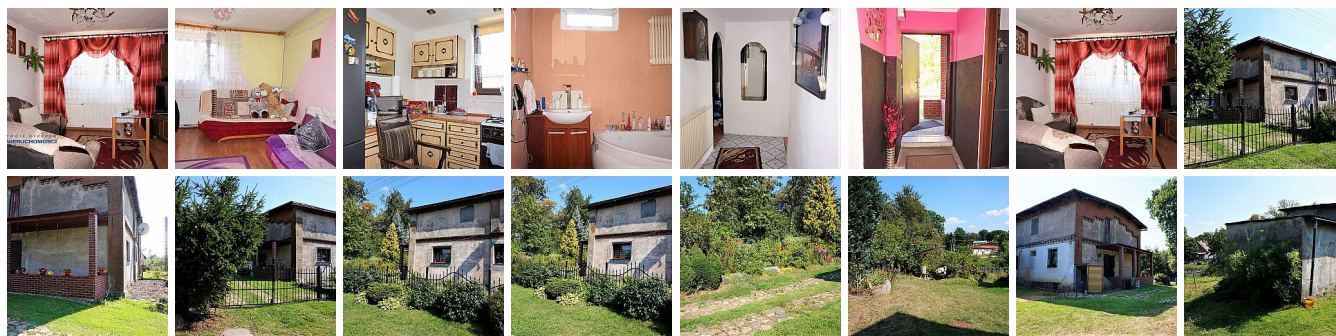


DOMY NA SPRZEDAŻ

liczba pokoi: 3, pow. całkowita: 52 m², pow. działki: 657 m²,

TRZEBIECHOWO

Cena **99 000** zł



Oferujemy bezpłatną pomoc w uzyskaniu kredytu hipotecznego!!!

Na sprzedaż lokal mieszkalny o powierzchni 51,5 m² usytuowany w budynku dwurodzinnym typu bliźniak w miejscowości Trzebiechowo, gmina Szczecinek. Miejscowość położona nad jeziorem o tej samej nazwie.

Lokal składa się z następujących pomieszczeń:

- korytarz, kuchnia, 3 pokoje, łazienka, poddasze do zaadoptowania.

Budynek częściowo podpiwniczony z zewnętrznym wejściem do piwnicy, w której znajduje się piec centralnego ogrzewania oraz zbiornik na ciepłą wodę.

Z lokalem związany jest udział w działce, na której postawiono budynek, który odpowiada 657 m².

Działka ogrodzona i zagospodarowana w liczne krzewy i drzewka owocowe oraz ogródek warzywny.

Na działce znajduje się również budynek gospodarczy o powierzchni 38 m².



Wysokość rocznego podatku od gruntu 320zł. Nieruchomość niedroga w utrzymaniu.

W pobliżu sklep oraz kościół, a także przystanek PKS.

Odległość do najbliższych miejscowości:

- Wierzchowo (szkoła, przychodnia lekarska) ? 4 km
- Bobolice ? 16 km
- Szczecinek ? 23 km
- Koszalin ? 55 km

Zapraszamy do kontaktu oraz na prezentację nieruchomości.

Oferujemy bezpłatną pomoc w uzyskaniu kredytu, pomagamy bezpiecznie przebrnąć przez wszelkie formalności kredytowe oraz notarialne. Jesteśmy do Państwa dyspozycji.

Symbol	337/TCN/DS	Typ nieruchomości	DOMY
Rodzaj transakcji	SPRZEDAŻ	Status	AKTUALNA
Rodzaj rynku	WTÓRNY	Cena	99 000 PLN
Cena za m ²	1 904 PLN	Kraj	POLSKA
Województwo	ZACHODNIOPOMORSKIE	Powiat	SZCZECINEK
Gmina	Szczecinek	Miejscowość	TRZEBIECHOWO
Kod pocztowy	78-400	Położenie działki	TEREN ZRÓŻNICOWANY
Wygląd działki	ZAGOSPODAROWANA	Budynki w sąsiedztwie	OSIEDLE DOMÓW JEDNORODZINNYCH
Pow. całkowita	52 m ²	Pow. działki	657 m ²
Szerokość działki (mb.)	16	Długość działki (mb.)	41
Kształt działki	PROSTOKĄT	Zagospodarowanie działki	NASADZENIA, KRZEWY
Forma własności działki	WŁASNOŚĆ	Typ domu	BLIŻNIACZY
Przeznaczenie	MIESZKALNE	Rodzaj budynku	DOM
Rok budowy	1975	Standard	DO REMONTU
Stan budynku	DO REMONTU	Typ kuchni	Z OKNEM, ODDZIELNA
Liczba łazienek	1	Droga dojazdowa	CICHA ULICA
Rodzaj nawierzchni	ASFALTOWA / KOSTKA	Liczba pokoi	3
Źródło c.w.	INNE	Ogrzewanie	C.O. WĘGLOWE
Podpiwniczenie /piwnica	CZĘŚC. PODPIWNICZ.	Forma własności	ODRĘBNA WŁASNOŚĆ
Rodzaj kanalizacji	MIEJSKA	Źródło wody	WODA MIEJSKA
Głośność okolicy	UMIARKOWANIE CICHE	Rodzaj okien	PLASTIKOWE



Kształt dachu	PŁASKI	Poddasze	UŻYTKOWE
Rodzaj podłogi	PANELE, TERAKOTA	Rodzaj ogrodzenia	SIATKA
Ogrodzenie	PEŁNE	Czy jest KW	JEST
Nr Licencji	21285	Za co opłaty dodatkowe	PRĄD, WODA, PODATEK OD NIERUCHOMOŚCI
Wyposażenie łazienki (wykaz)	WANNA		



Edyta Janicka

661 678 925
biuro@tcn.nieruchomosci.pl

Więcej ofert na stronie www.tcn.nieruchomosci.pl